




Aryes



Aryes

IMMOBILIER

OFFRE ACCEPTEE

Thorembais-les-Béguines

L'accompagnement de tous vos projets immobiliers !



950 000 €

En quelques mots

OFFRE ACCEPTÉE - Manoir de 860 m² sur une parcelle d'environ 1 hectare. Le manoir se compose de 12 chambres, quatre salons, une grande salle à manger, deux cuisines, salles de bain, un double garage, une buanderie et de vastes caves. Il est équipé d'une chaudière au mazout avec une cuve de 6000L, d'une chaudière au gaz à raccorder, d'une toiture rénovée et de châssis double vitrage en bois en bon état. Il demande un rafraîchissement conséquent au niveau du parachèvement. Le bâtiment est idéalement situé et composé pour accueillir une profession libérale. Ref: TLBC13M



12 chambres



salles d'eau



860m²
habitables



10000 m² de
surface totale

PEB N°20201210021809;

Espec: 469kwh/m²/an;



Quelques photos







Les indispensables



Surface habitable
860m²



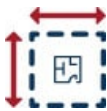
chambres
12



Garage
Oui



Terrasse
Non



Surface terrain
10000 m²



Nbre de façades
4



Jardin
Non



Parking
Oui



Aryes

IMMOBILIER



www.aryes.be

En chiffres

Equipement de base

- > **Chauffage (ind/col..** Individ..
- > **Ascenseur** Non
- > **Double vitrage** Oui
- > Mazout (chauf. centr.)

Equipement techniques

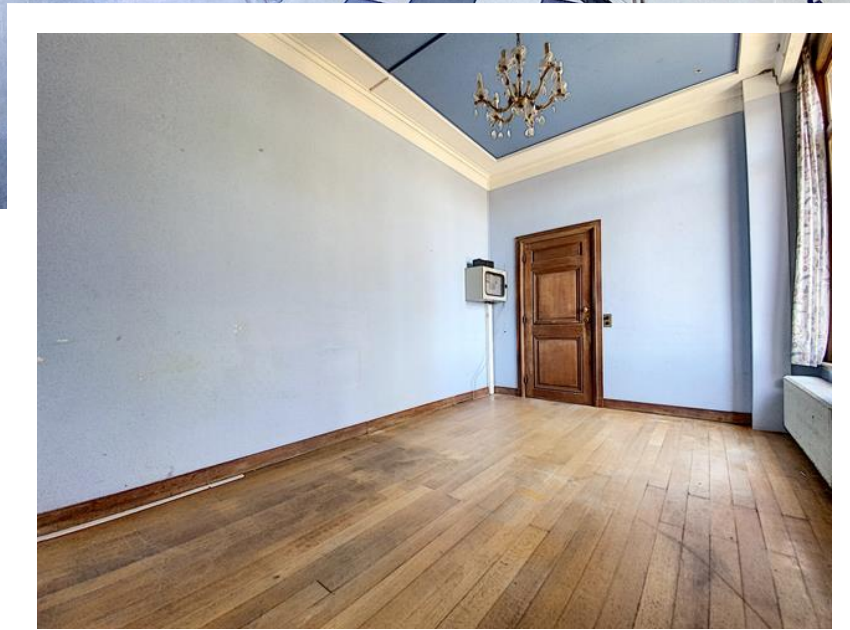
- > **Châssis** Bois

Bâtiment

- > **Nombre de garage** 2
- > **Nombre de parking** 6

Divers

- > **Buanderie** Oui





PENSEZ-Y !

Vous souhaitez une évaluation de votre bien et être accompagné dans le cadre de votre futur projet immobilier ?

010 87 20 00

Ce bien vous est présenté par...



Aryes

IMMOBILIER



Aryes

IMMOBILIER NEUF
& INVESTISSEMENT



Aryes

GESTION LOCATIVE



Aryes

IMMOBILIER
PROFESSIONNEL



Aryes

DÉVELOPPEMENT
DE PROJETS

010 87 20 00 | contact@aryes.be | www.aryes.be

Avenue Reine Astrid, 65 | Wavre

 [aryesproperties](https://www.facebook.com/aryesproperties)

 [Aryes Properties](https://www.linkedin.com/company/aryes-properties)

