



  
Aryes



# Aryes

IMMOBILIER

OFFRE ACCEPTEE

## Jodoigne Mélin

# L'accompagnement de tous vos projets immobiliers !



850 000 €

## En quelques mots

OFFRE ACCEPTEE - Spacieuse villa de standing rénovée en 2015, ayant conservé charme et authenticité (pierre de Gobertange, poutres apparentes...) avec jardin et cour intérieure au sein d'un mur d'enceinte. Entrée via un portail en fer forgé. Comprendant : 7 chambres (possibilité pour 9 au minimum), 3 salles d'eau, lumineux salon et salle à manger avec un feu ouvert central, espace bureau et grand bureau professionnel avec accès indépendant au rez-de-chaussée, salle de billard, salon TV, dressing, hall de jour et hall de nuit, toilettes. Studio séparé pour invités (idéal également pour habitation de type "kangourou"). Cuisine super-équipée avec espace déjeuner, buanderie, abri de jardin (pierre de Gobertange), 2 terrasses, chaufferie. Jardin arboré et clôturé agrémenté d'une pièce d'eau. Située dans l'un des plus beaux villages de Wallonie. Ecole et arrêt de bus accessibles à pied. A proximité des axes autoroutiers (E40 et E41).

Ref: MR18



**7 chambres**



**3 salles d'eau**



**460m<sup>2</sup>  
habitable**



**4170 m<sup>2</sup> de  
surface totale**

PEB N°20150219015909;

Espec: 154kwh/m<sup>2</sup>/an;



## Quelques photos







## Les indispensables



Surface habitable  
460m<sup>2</sup>



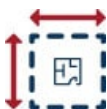
chambres  
7



Garage  
Non



Terrasse  
Oui



Surface terrain  
4170 m<sup>2</sup>



Nbre de façades  
4



Jardin  
Oui



Parking  
Oui



# Aryes

IMMOBILIER



[www.aryes.be](http://www.aryes.be)

## En chiffres

- |                        |                  |                        |                  |                   |                  |
|------------------------|------------------|------------------------|------------------|-------------------|------------------|
| > Nbre de salle(s) d.. | 1                | > Profession libéral.. | Oui              | > Bureau          | Oui              |
| > Chambre 1            | 20m <sup>2</sup> | > Chambre 2            | 22m <sup>2</sup> | > Chambre 3       | 15m <sup>2</sup> |
| > Chambre 4            | 12m <sup>2</sup> | > Chambre 5            | 14m <sup>2</sup> | > Chambre 6       | 15m <sup>2</sup> |
| > Hall d'entrée        | Oui              | > Salle de séjour      | 47m <sup>2</sup> | > Salle de bain 1 | 12m <sup>2</sup> |
| > Bureau               | 35m <sup>2</sup> | > Hall d'entrée        | 20m <sup>2</sup> | > Hall de nuit    | Oui              |
| > Hall de nuit         | 7m <sup>2</sup>  |                        |                  |                   |                  |

## Equipement de base

- |                          |     |                   |         |                        |         |
|--------------------------|-----|-------------------|---------|------------------------|---------|
| > Accès handicapés       | Non | > Cuisine         | Oui     | > Chauffage (ind/col.. | Indiv.. |
| > Ascenseur              | Non | > Double vitrage  | Oui     | > Isolation            | Oui     |
| > Mazout (chauf. centr.) |     | > Type de cuisine | Amer... |                        |         |

## Equipement techniques

- |           |      |          |     |           |         |
|-----------|------|----------|-----|-----------|---------|
| > Châssis | Bois | > Alarme | Oui | > Vitrage | Doubl.. |
|-----------|------|----------|-----|-----------|---------|

## Bâtiment

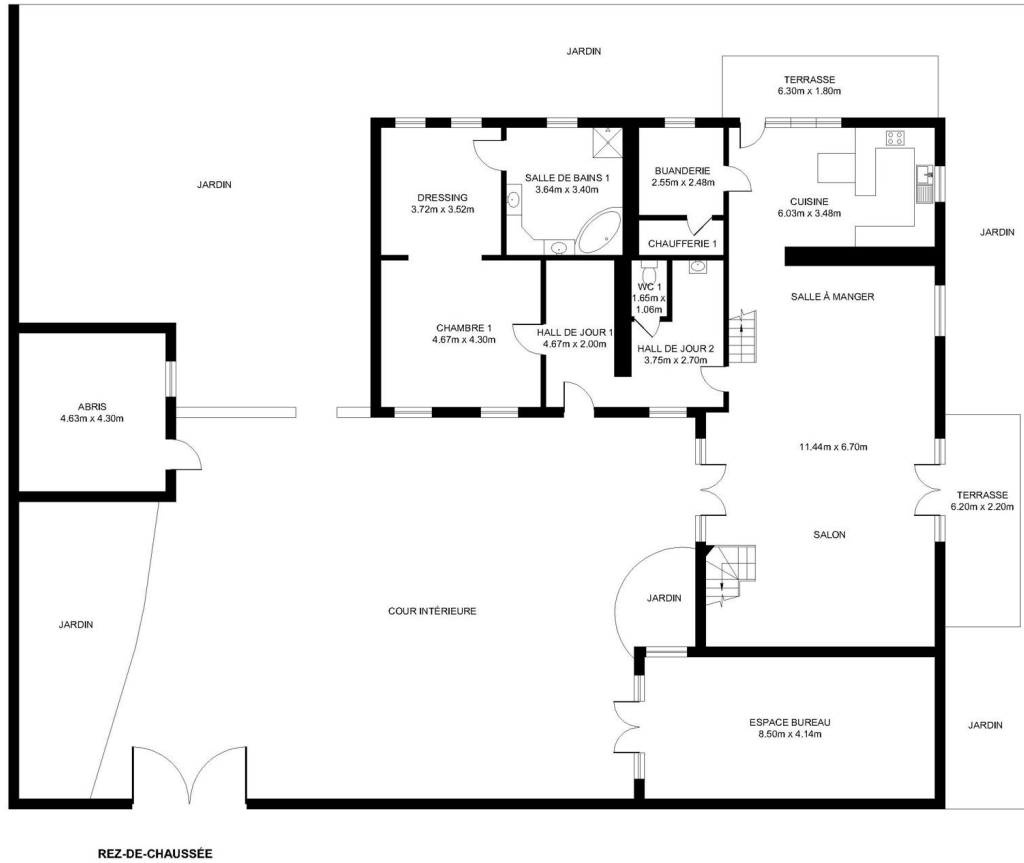
- |                        |         |                     |   |                        |      |
|------------------------|---------|---------------------|---|------------------------|------|
| > Année de construct.. | 1850    | > Nombre de garage  | 0 | > Année de rénovatio.. | 2015 |
| > Type de constructi.. | Tradi.. | > Nombre de parking | 4 |                        |      |

## Divers

- |             |                  |                                     |                  |                |     |
|-------------|------------------|-------------------------------------|------------------|----------------|-----|
| > Buanderie | Oui              | > Débarras                          | Oui              | > Salle de jeu | Oui |
| > Buanderie | 10m <sup>2</sup> | > Surface (m <sup>2</sup> ) de sa.. | 22m <sup>2</sup> | > Feu ouvert   | Oui |



# Les Plans



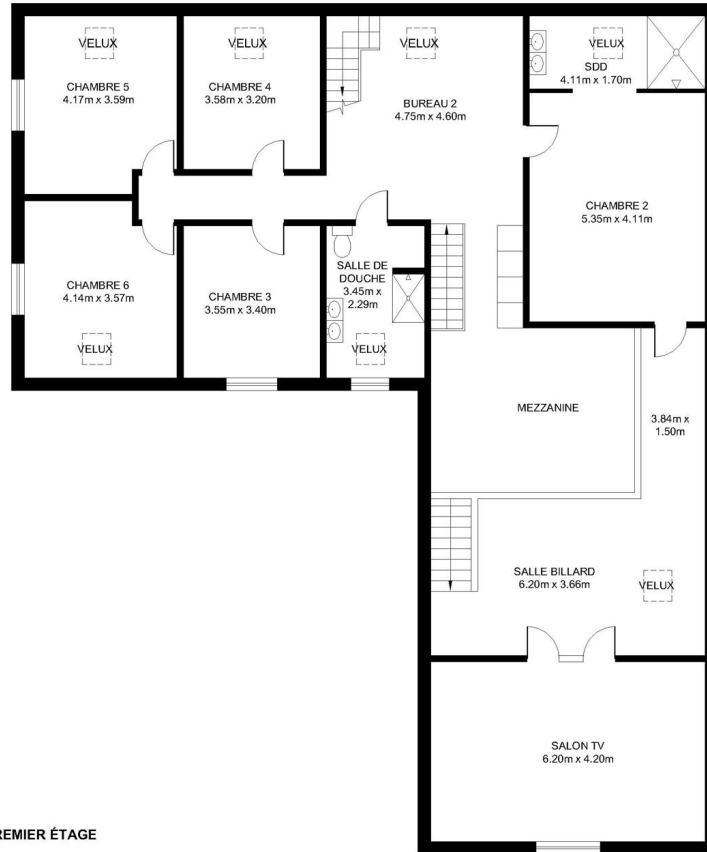
Les plans sont fournis à titre d'information et ne sont pas contractuels



# Aryes

IMMOBILIER

# Les Plans



PREMIER ÉTAGE

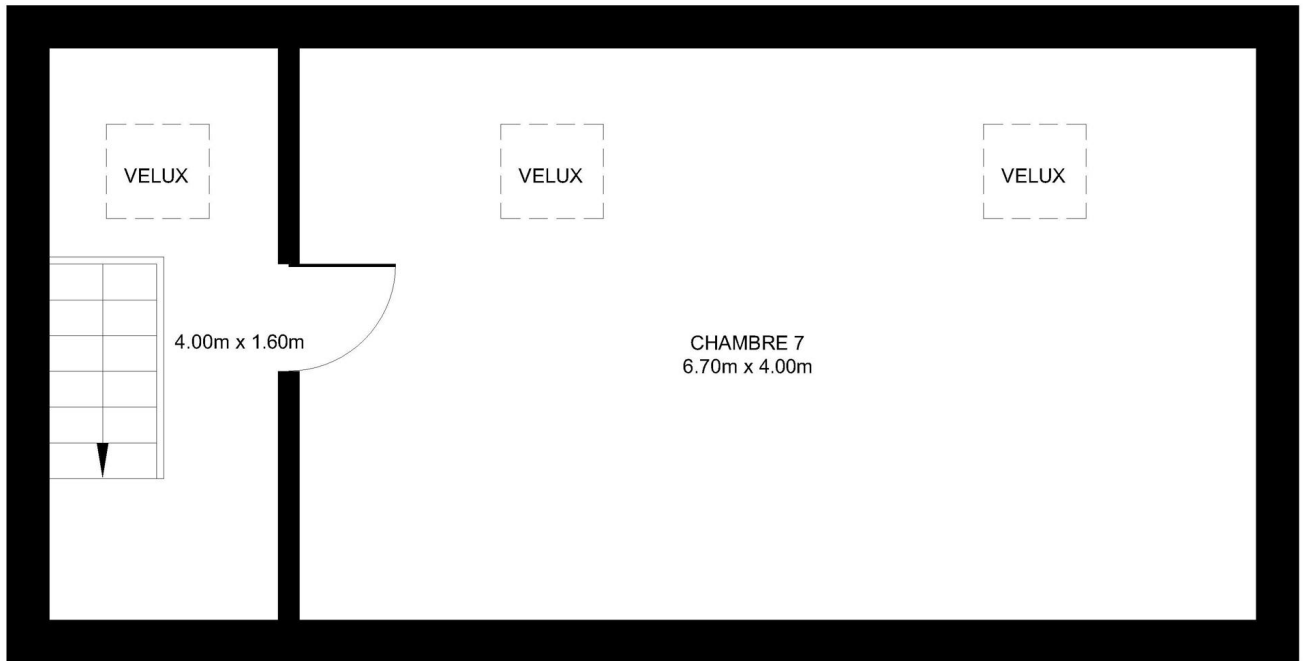
Les plans sont fournis à titre d'information et ne sont pas contractuels



# Aryes

IMMOBILIER

# Les Plans



**DEUXIÈME ÉTAGE**

Les plans sont fournis à titre d'information et ne sont pas contractuels



# Aryes

IMMOBILIER



Aryes

IMMOBILIER



## **PENSEZ-Y !**

**Vous souhaitez une évaluation de votre bien et être accompagné dans le cadre de votre futur projet immobilier ?**

**010 87 20 00**

Ce bien vous est présenté par...



# Aryes

IMMOBILIER



Aryes

IMMOBILIER NEUF  
& INVESTISSEMENT



Aryes

GESTION LOCATIVE



Aryes

IMMOBILIER  
PROFESSIONNEL



Aryes

DÉVELOPPEMENT  
DE PROJETS

010 87 20 00 | [contact@aryes.be](mailto:contact@aryes.be) | [www.aryes.be](http://www.aryes.be)

Avenue Reine Astrid, 65 | Wavre

 [aryesproperties](https://www.facebook.com/aryesproperties)

 [Aryes Properties](https://www.linkedin.com/company/aryes-properties)

