



# Aryes

IMMOBILIER

Activités type "Personal Equipment" (Retail)

## Court-Saint-Etienne

# L'accompagnement de tous vos projets immobiliers !



**180 000 €**

## En quelques mots

Surface commerciale située à Court-Saint-Etienne (centre du Brabant Wallon) et issue du développement d'un projet immobilier mixte, audacieux et éco-responsable, érigé sur l'ancien site industriel Henricot-Parc à Mitrailles, s'intégrant entièrement dans un environnement verdoyant agréable et baigné par la Dyle. Surface commerciale de 63,25 m<sup>2</sup> livrée casco (livraison prévue pour mars 2021) faisant idéalement partie d'un ensemble déjà pratiquement occupé uniquement par des enseignes de renom. Zone à gros potentiel de chalandise et située sur un axe passant très important (28000 véhicules/jour) Genappe-Ottignies/LLN. Vaste parking partagé de 250 places à disposition de la clientèle, dont quelques-unes à front de vitrine. Vente soumise à la TVA (21%). Plus de détails disponibles sur demande e...

Ref: CSEC27-63



**chambres**



**salles d'eau**



**63.25m<sup>2</sup>  
habitables**



**63.25 m<sup>2</sup> de  
surface totale**



## Les indispensables



Surface habitable  
63.25m<sup>2</sup>



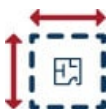
chambres



Garage  
Non



Terrasse  
Non



Surface terrain  
63.25 m<sup>2</sup>



Nbre de façades  
2



Jardin  
Non



Parking  
Oui



# Aryes

IMMOBILIER

En chiffres

Equipement de base

Equipement  
techniques

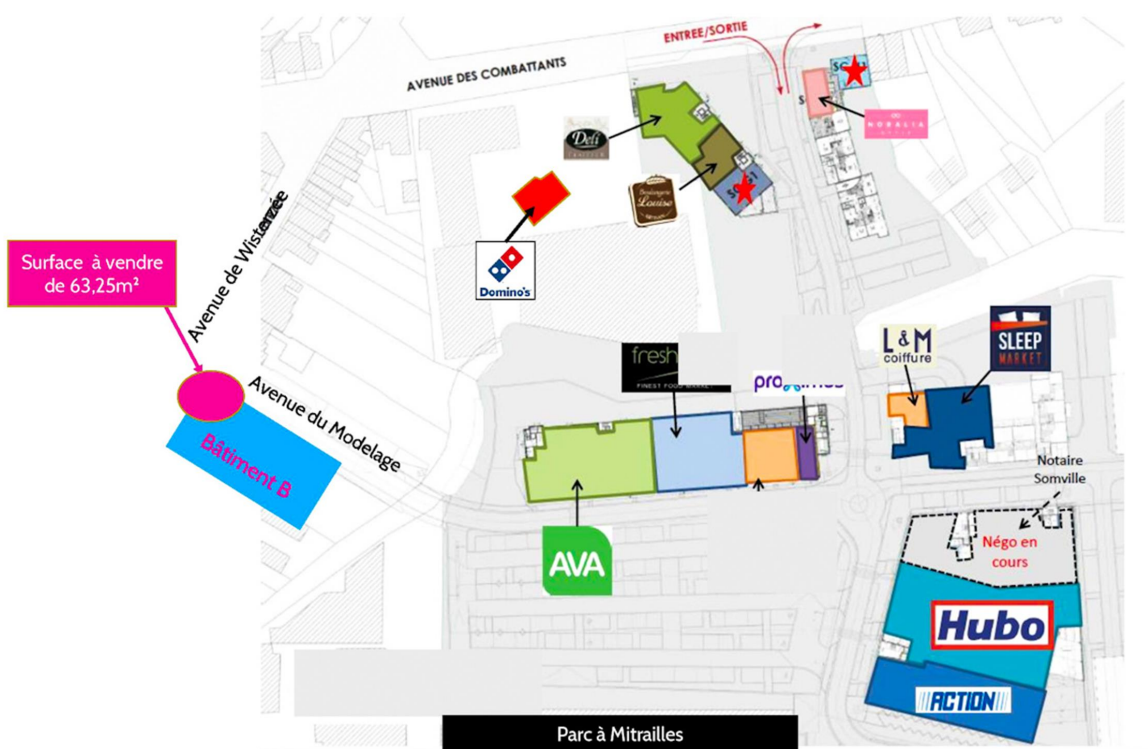
Bâtiment

> Année de construct.. 2020

> Nombre de parking 250

Divers

# Les Plans

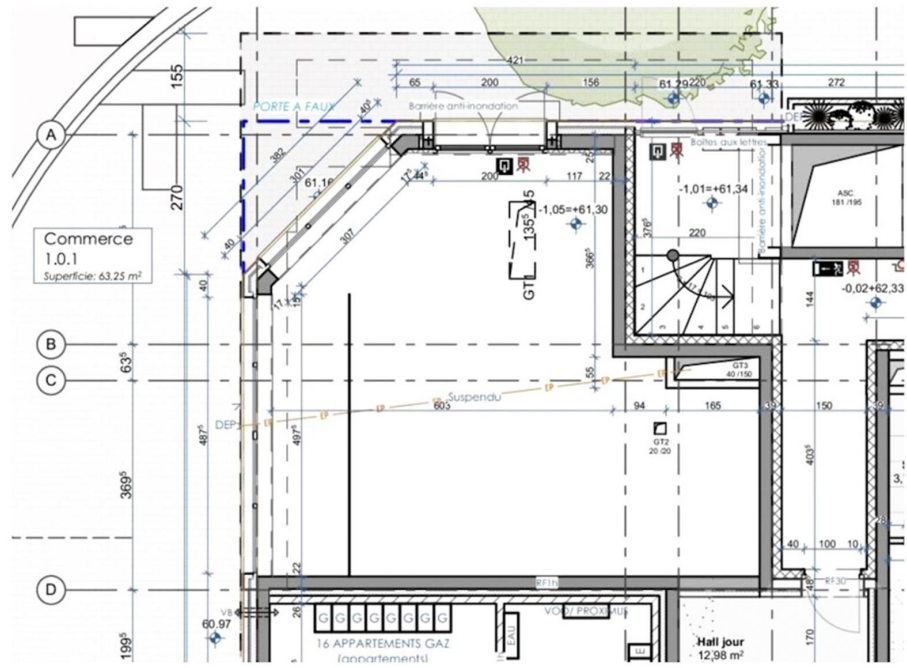


# Aryes

IMMOBILIER

# Les Plans

Surface à vendre de 63,25m<sup>2</sup> - casco



# Aryes

IMMOBILIER



# PENSEZ-Y !

**Vous souhaitez une évaluation de votre bien et être accompagné dans le cadre de votre futur projet immobilier ?**

**010 87 20 00**

Ce bien vous est présenté par...



# Aryes

IMMOBILIER



Aryes

IMMOBILIER NEUF  
& INVESTISSEMENT



Aryes

GESTION LOCATIVE



Aryes

IMMOBILIER  
PROFESSIONNEL



Aryes

DÉVELOPPEMENT  
DE PROJETS

010 87 20 00 | [contact@aryes.be](mailto:contact@aryes.be) | [www.aryes.be](http://www.aryes.be)

Avenue Reine Astrid, 65 | Wavre

 [aryesproperties](https://www.facebook.com/aryesproperties)

 [Aryes Properties](https://www.linkedin.com/company/aryes-properties)



