




Aryes



Aryes

IMMOBILIER

CANDIDATURE ACCEPTEE -

Jodoigne

L'accompagnement de tous vos projets immobiliers !



930 €

En quelques mots

Idéalement situé, Aryes vous propose ce superbe appartement aux finitions de qualité, niché au rez-de-chaussée d'un tout nouvel immeuble à taille humaine. Sur une superficie d'environ 94m², il se compose d'un séjour ouvert et lumineux avec accès direct à la terrasse et au jardin privatif, une cuisine hyper équipée, une buanderie, deux salles d'eau et deux belles chambres. Une cave et un emplacement de parking extérieur viennent compléter le tout. Des aménagements extérieurs communs sont accessibles pour les résidents. Vous serez séduits par le charme de la campagne avoisinante et la proximité du centre ville ainsi que par toutes les accessibilités autoroutières et commerciales. Excellente opportunité. Libre immédiatement. Provision pour charges communes : 100€/mois. Bail résidentiel de trois ans. Ref: JW109B4LB



2 chambres



2 salles d'eau



94m²
habitable



94 m² de
surface totale

PEB N°20220816002856;

Espec: 100kwh/m²/an;



Quelques photos







Les indispensables



Surface habitable
94m²



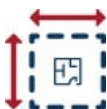
chambres
2



Garage
Non



Terrasse
Oui



Surface terrain
94 m²



Nbre de façades
Non



Jardin
Oui



Parking
Oui



Aryes

IMMOBILIER



www.aryes.be

En chiffres

- > **Chambre 1** 12.98m²
- > **Chambre 2** 11.13m²
- > **Salle de séjour** 35m²

Equipement de base

- > **Accès handicapés** Oui
- > **Ascenseur** Oui
- > **Type de cuisine** Amer...
- > **Cuisine** Oui
- > **Double vitrage** Oui
- > **Chauffage (ind/col..** Indiv..
- > **Gaz (chau. centr.)**

Equipement techniques

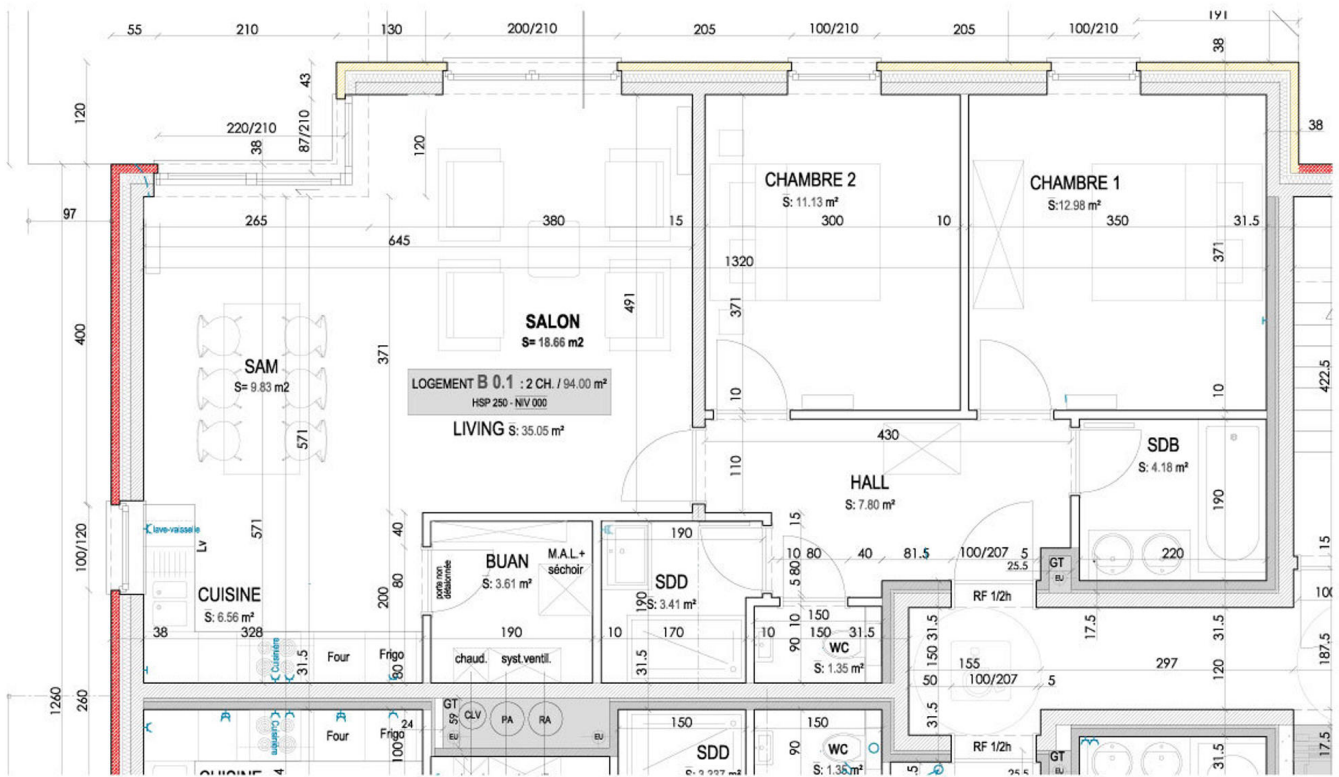
Bâtiment

- > **Année de construct..** 2021
- > **Nombre de parking** 1

Divers

- > **Buanderie** Oui

Les Plans



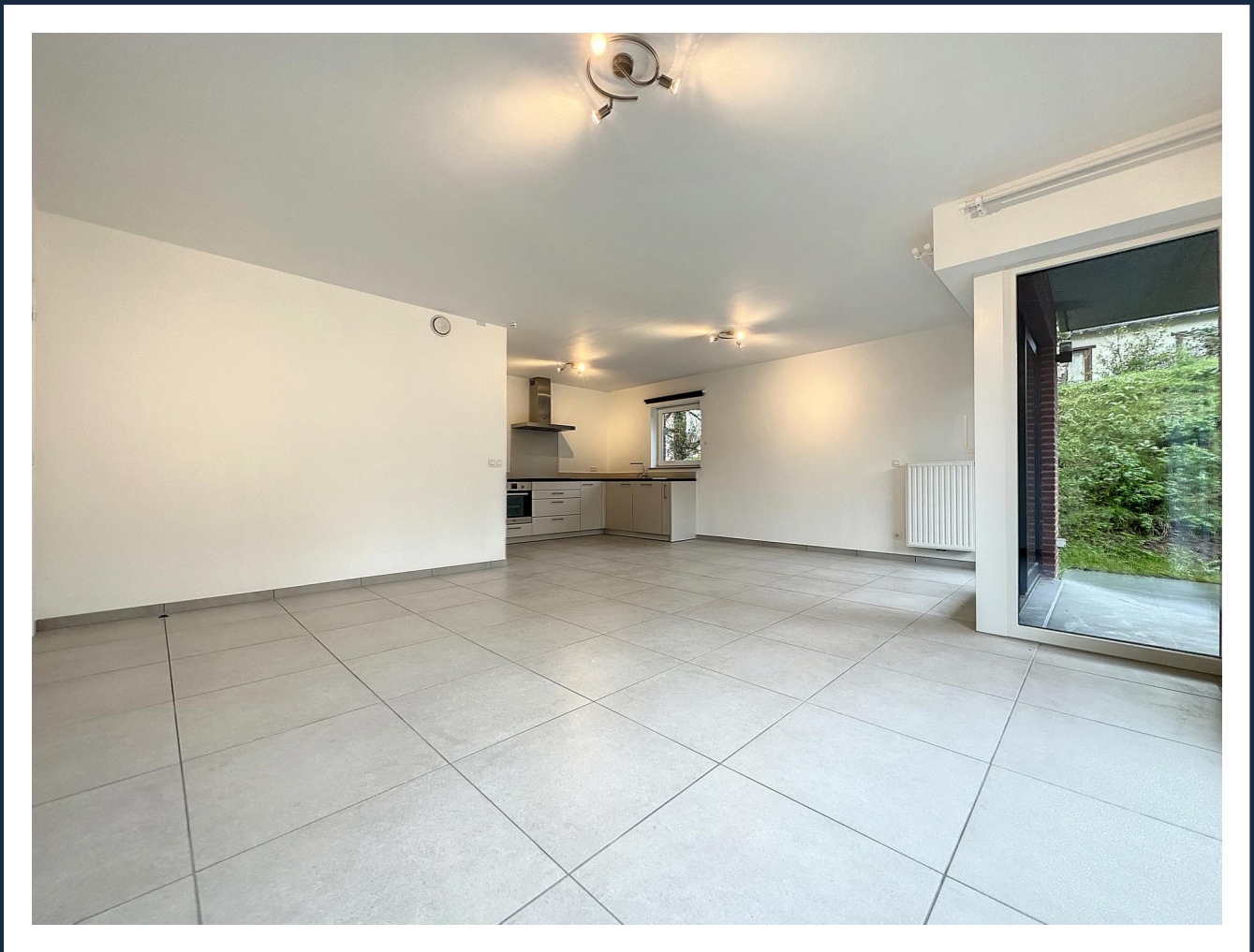
Aryes

IMMOBILIER



Aryes

IMMOBILIER



PENSEZ-Y !

Vous souhaitez une évaluation de votre bien et être accompagné dans le cadre de votre futur projet immobilier ?

010 87 20 00

Ce bien vous est présenté par...



Aryes

IMMOBILIER



Aryes

IMMOBILIER NEUF
& INVESTISSEMENT



Aryes

GESTION LOCATIVE



Aryes

IMMOBILIER
PROFESSIONNEL



Aryes

DÉVELOPPEMENT
DE PROJETS

010 87 20 00 | contact@aryes.be | www.aryes.be

Avenue Reine Astrid, 65 | Wavre

 [aryesproperties](https://www.facebook.com/aryesproperties)

 [Aryes Properties](https://www.linkedin.com/company/aryes-properties)

